

## **ИНСТРУКЦИЯ ПО ЭКСПЛУАТАЦИИ запорно-пломбировочного устройства "ТЭТРОН"**

### **1. НАЗНАЧЕНИЕ:**

ЗПУ "ТЭТРОН" относится к группе охранных средств однократного использования и предназначено для запираения и надежного пломбирования крытых вагонов, вагонов-хопперов, вагонов-цистерн, крытых вагонов для перевозки автомобилей, изотермических вагонов, контейнеров, и прочего подвижного состава в соответствии с установленными правилами, а также объектов, требующих контроля и защиты с диаметром отверстий в запорных и пломбировочных узлах не менее 6 мм.

### **2. ТЕХНИЧЕСКИЕ ПАРАМЕТРЫ:**

диаметр корпуса	46 мм
диаметр каната	5,2 мм
длина гибкого элемента	500 мм*
усилие замыкания ЗПУ	не более 60 N
разрушающее усилие при растяжении замкнутой петли	не менее 20 kN
удлинение петли гибкого элемента при нагрузке 20 kN	не более 15 мм
масса	не более 0,2 кг.

\*допускается иная длина каната по согласованию

### **3. ТРЕБОВАНИЯ БЕЗОПАСНОСТИ:**

Конструкция ЗПУ не должна создавать опасность травмирования обслуживающего персонала при установке, обслуживании и снятии с вагонов, как при эксплуатации, так и при испытаниях. ЗПУ при эксплуатации и хранении не должны оказывать вредное воздействие на организм человека. ЗПУ должны обеспечивать пожаро-взрывобезопасность в процессе эксплуатации.

### **4. УСТАНОВКА ЗПУ:**

При установке ЗПУ на объект, для более свободного захода троса в отверстие корпуса, допускается небольшое вращательное движение тросом вокруг своей оси, после чего корпус свободно перемещается по тросу в сторону затягивания петли минимально возможного размера на запорном узле и жестко фиксируется при попытке перемещения корпуса в обратную сторону.

### **5. СНЯТИЕ ЗПУ:**

Снятие ЗПУ производится тросорезом или аналогичным инструментом. Перед снятием ЗПУ проверить визуально его целостность и соответствие контрольного номера, нанесенного на ЗПУ, номеру, указанному в сопроводительной документации. При снятии ЗПУ с пожароопасных объектов место перекусывания необходимо смазать консистентной смазкой.



Рис.1 Внешний вид ЗПУ «ТЭТРОН»

Способ пломбирования крытых вагонов  
ЗПУ "ТЭТРОН" 500мм(300мм).

(На схеме петля условно не затянута)

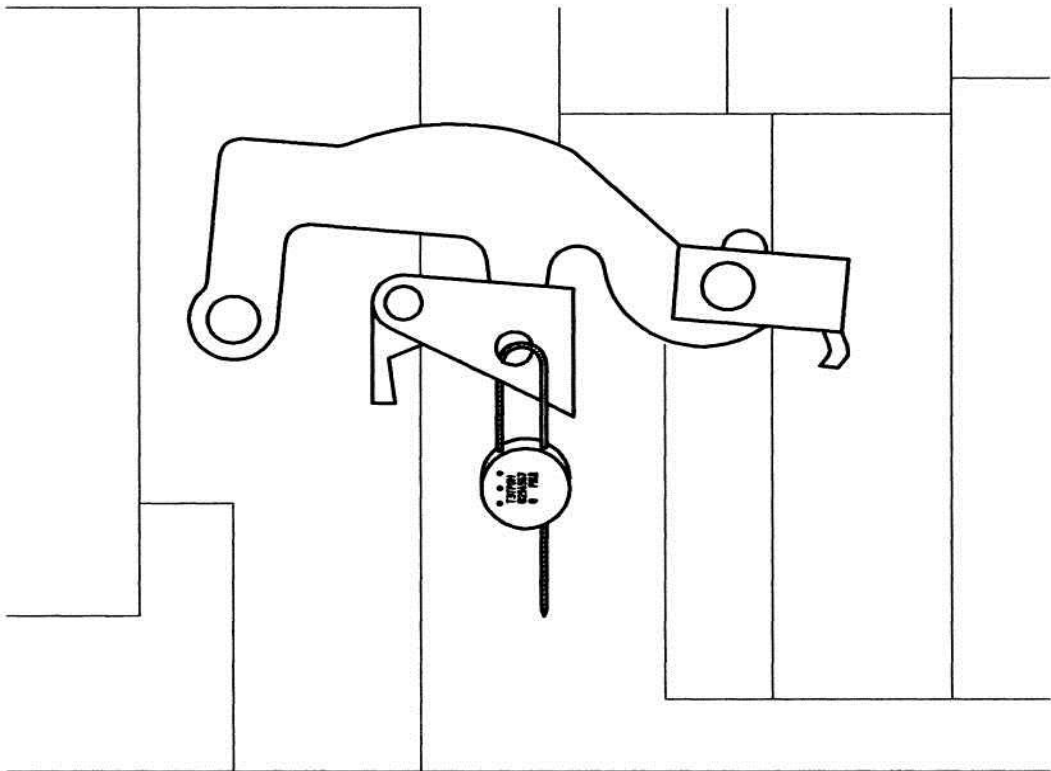


Рис. 2

Способ пломбирования контейнеров  
ЗПУ "ТЭТРОН" 500мм(300мм).

(На схеме петля условно не затянута)

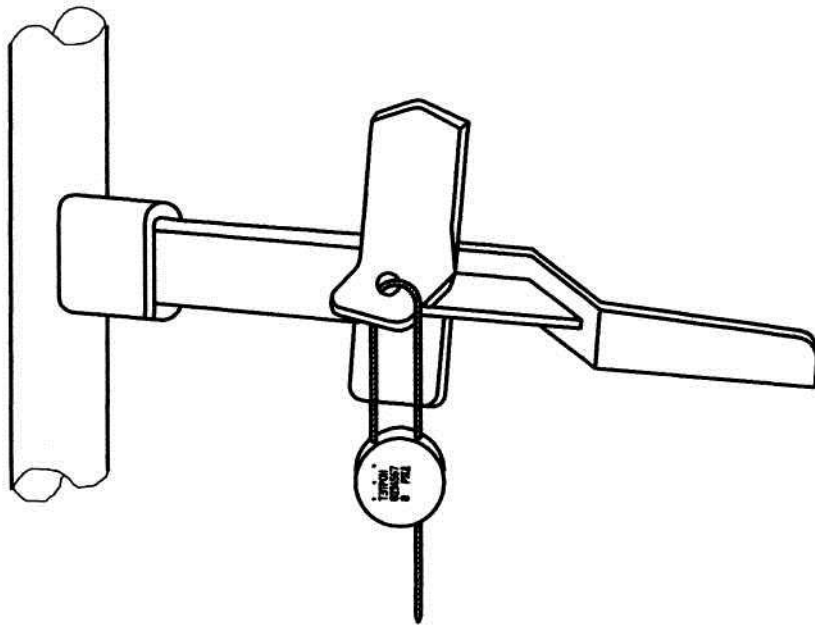


Рис. 3

Способ пломбирования рефрижераторных вагонов  
завода Дессау и автономных рефрижераторных вагонов  
ЗПУ "ТЕТРОН" 500мм(300мм).

(На схеме петля условно не затянута)

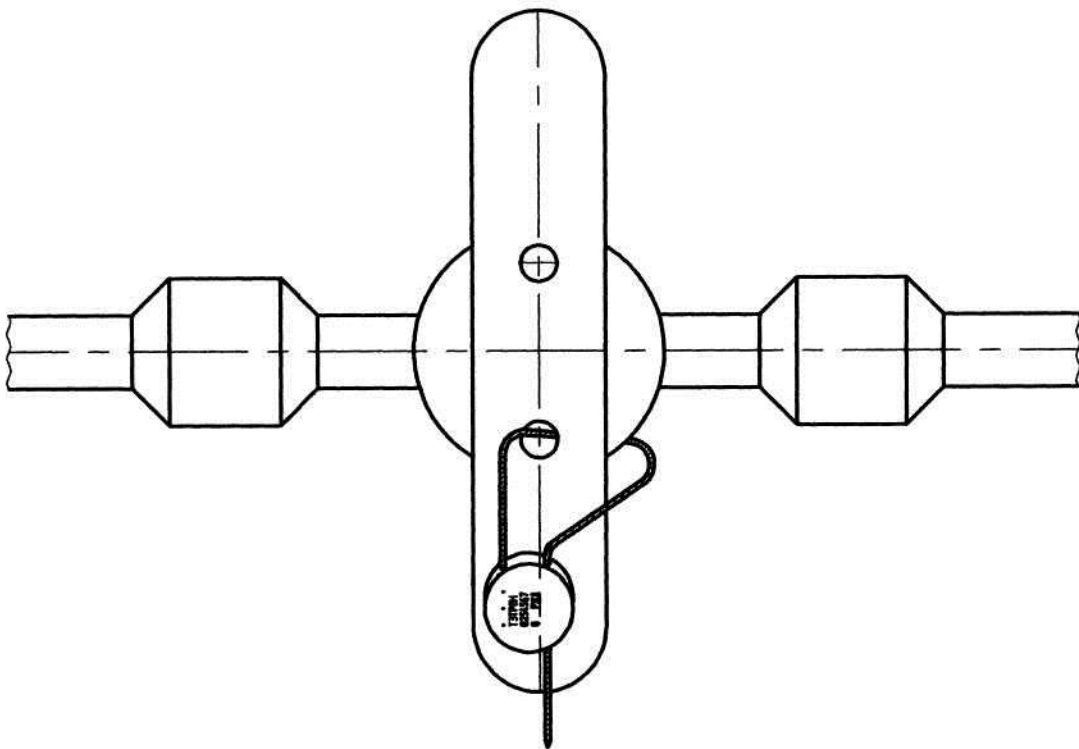


Рис. 4

Способ пломбирования рефрижераторных вагонов БМЗ  
ЗПУ "ТЭТРОН" 500мм(300мм).

(На схеме петля условно не затянута)

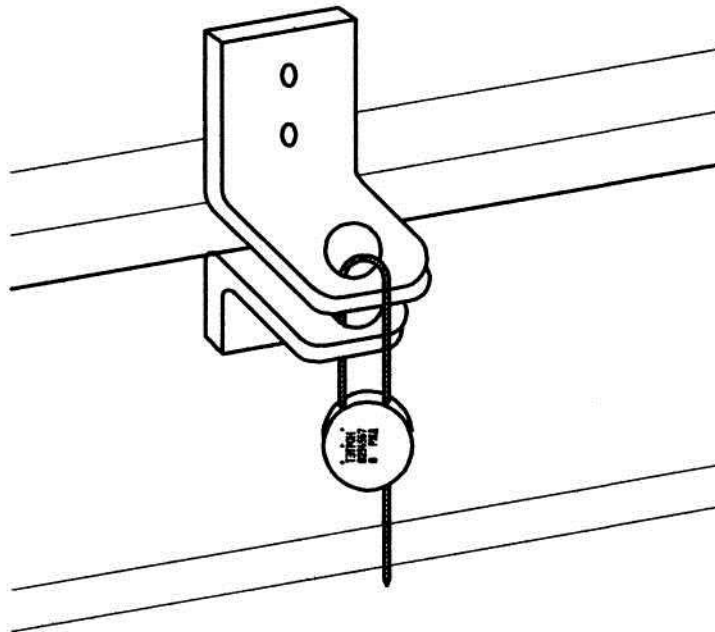


Рис. 5

Способ пломбирования цистерн с крышками  
загрузочных люков ригельного тип  
ЗПУ "ТЭТРОН" 500мм.  
(На схеме петля условно не затянута)

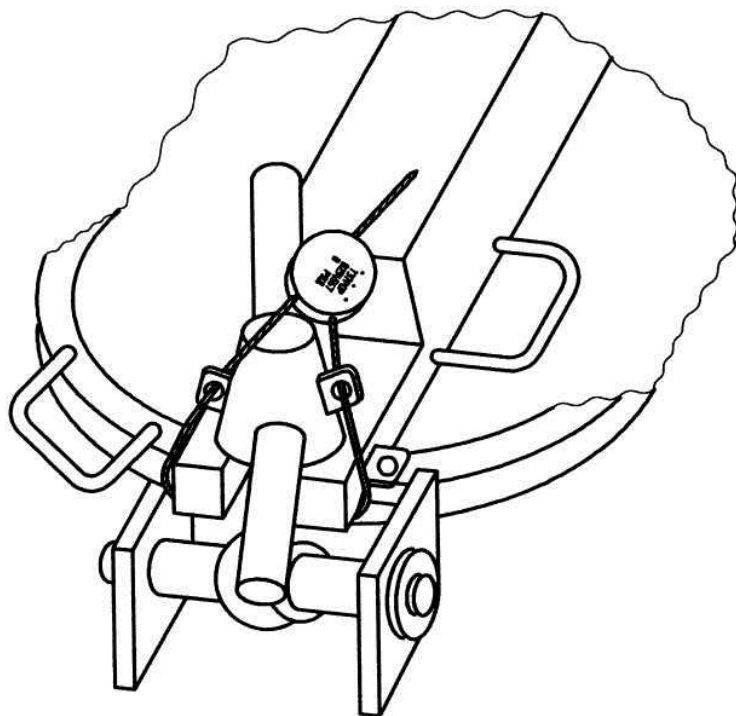


Рис. 6

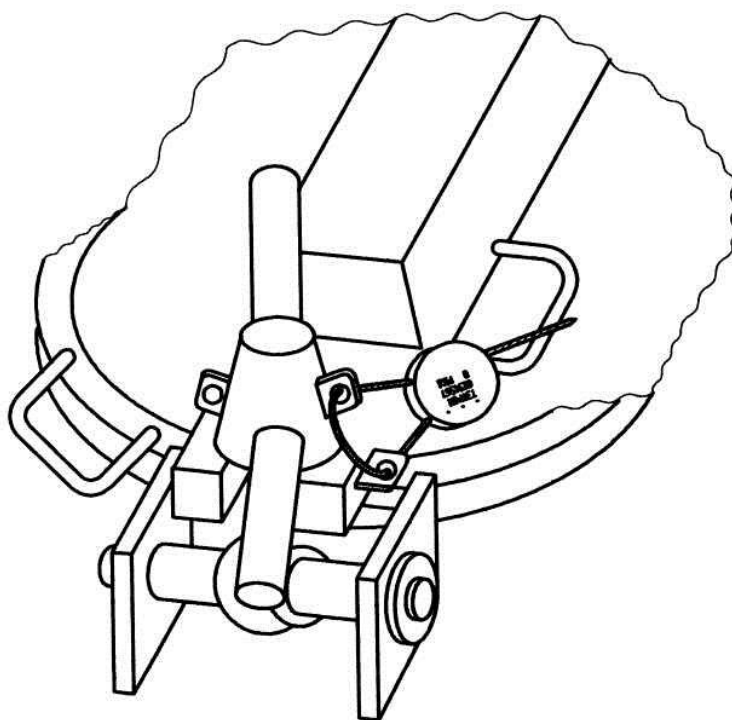


Рис. 7

Способ пломбирования цистерн с крышками  
загрузочных люков барашкового типа  
ЗПУ "ТЭТРОН" 500мм(300мм).

(На схеме нитя условно не затянута)

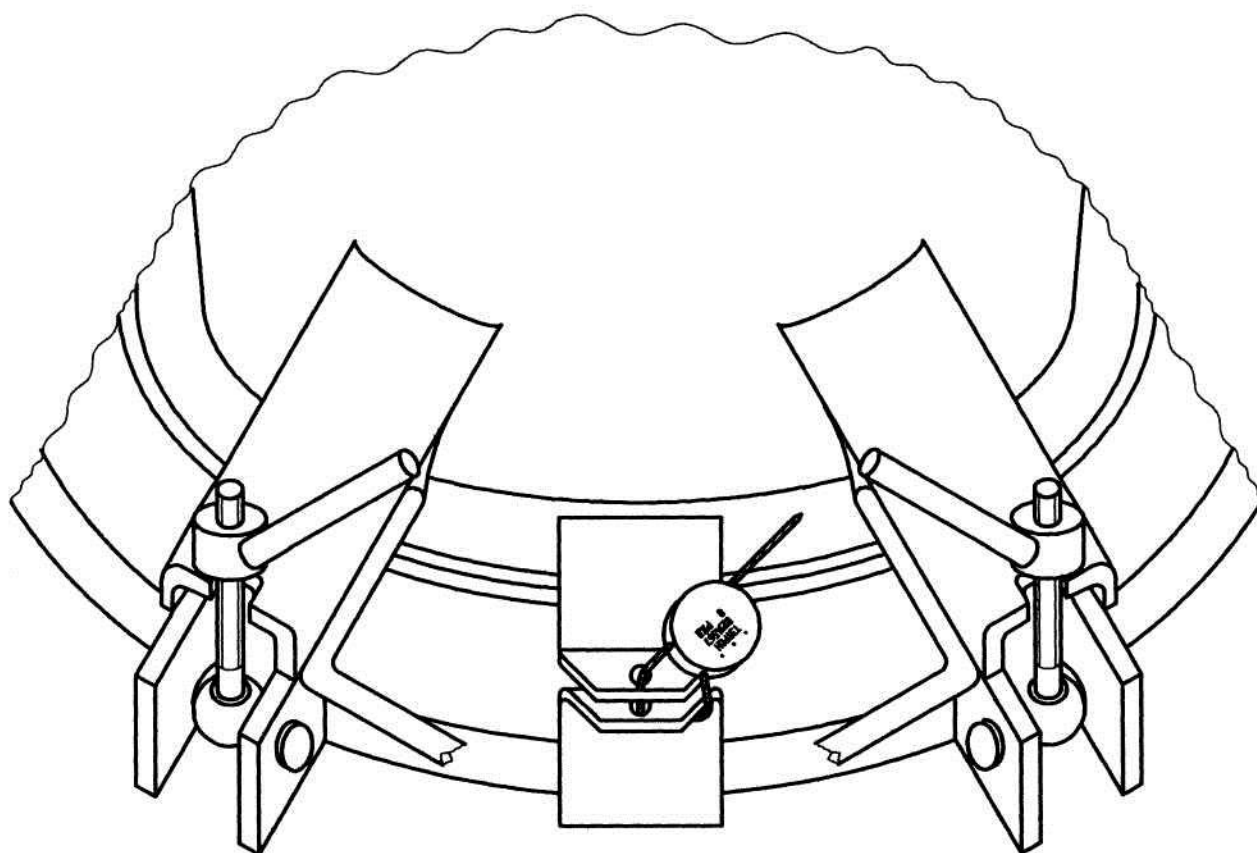


Рис. 8

Способ пломбирования вагона-хоппера  
ЗПУ "ТЭТРОН" 500мм(300мм).

(На схеме петля условно не затянута)

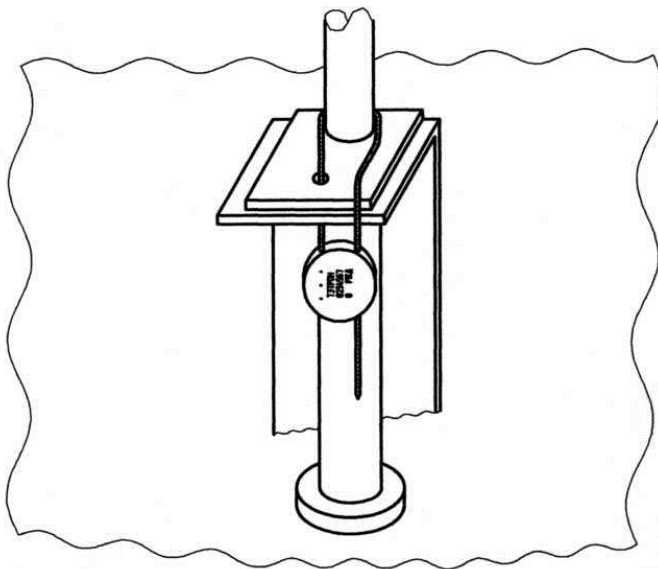
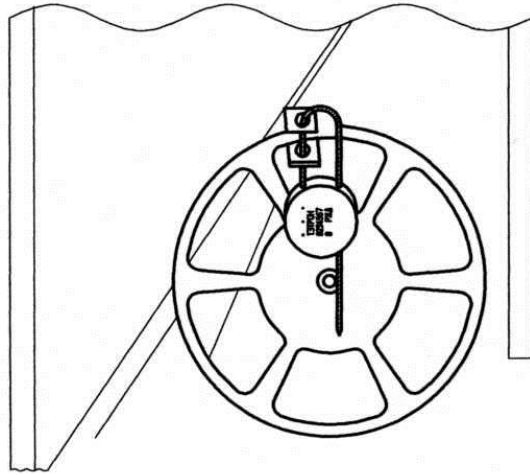


Рис. 9

*При отсутствии штанги пломбируется каждый загрузочный люк.*



Способ пломбирования крытых вагонов  
для перевозки легковых автомобилей  
ЗПУ "ТЭТРОН" 500мм(300мм).

(На схеме петля условно не затянута)

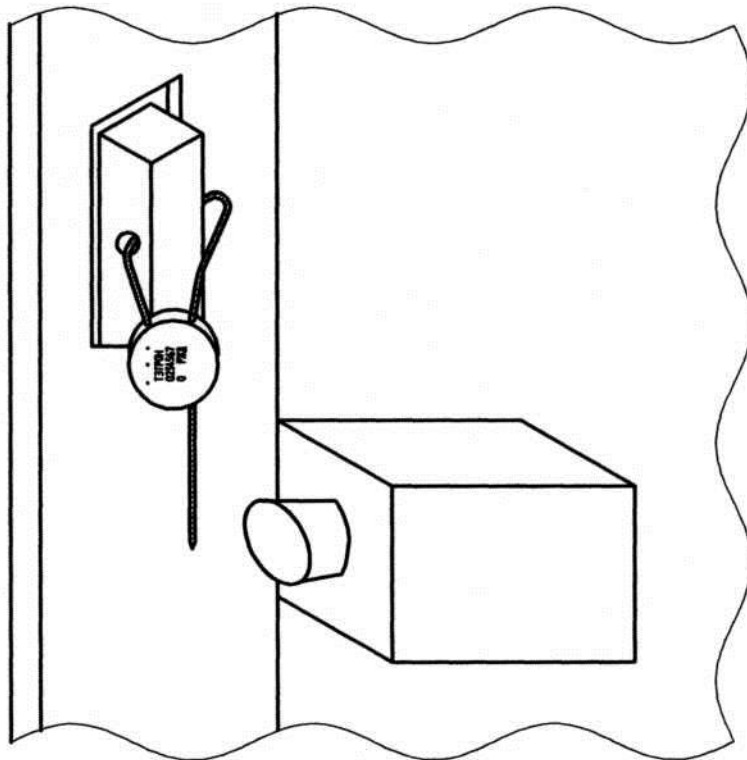


Рис. 10